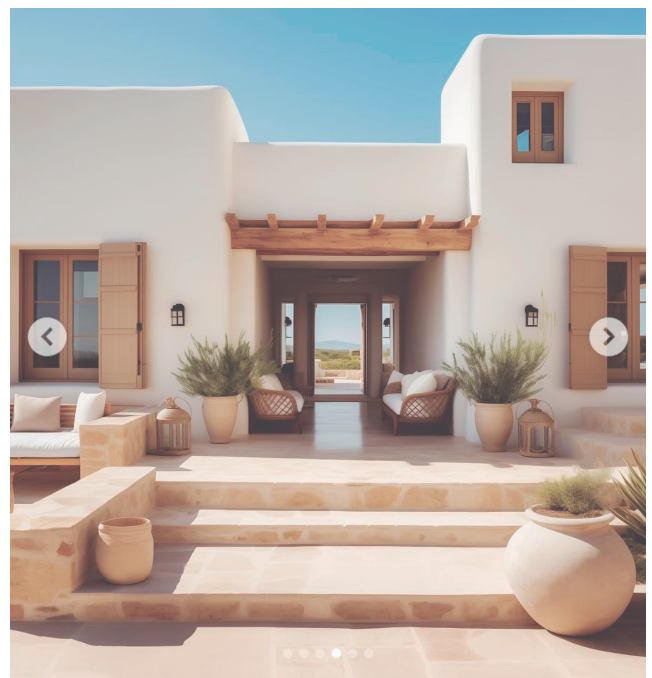


HOUSING DEL PASAJE



UBICACION

En la calle Francisco de Aguille al 4640, barrio Villa Centenario, se encuentra un pasaje que nos lleva a un corazón de manzana de 2000 m2. Este lote tiene una ubicación privilegiada entre las calles Rafael Nuñez y Cordillera. Proxima a la mujer urbana, zonas comerciales y con rapido acceso a la Circunvalacion.



HOUSING DEL PASAJE

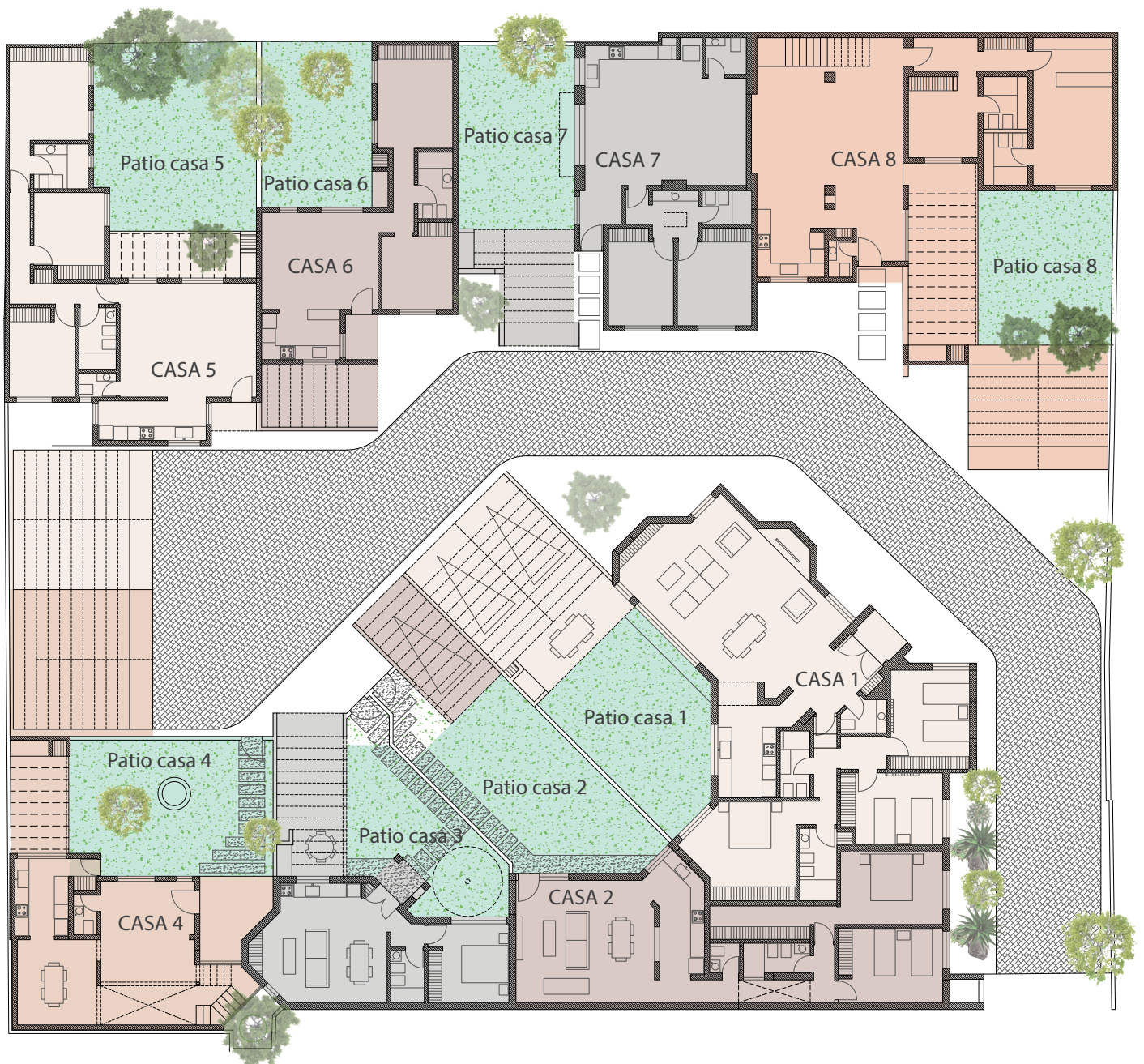
LENGUAJE

El housing del pasaje adopta un lenguaje mediterráneo contemporáneo, caracterizado por volúmenes puros, líneas simples y una fuerte presencia de la luz natural. Predominan los tonos claros y neutros en muros y superficies, generando una atmósfera cálida, serena y atemporal. Los arcos, vanos profundos y detalles en madera aportan identidad y una escala más humana a los espacios. La integración con el exterior, a través de patios, vegetación y recorridos abiertos, refuerza una experiencia espacial relajada y armoniosa.



CARACTERISTICAS

- Porton automatizado en el ingreso
- Garita para guardia en el ingreso
- Calle de circulación vehicular adoquinada
- Terreno corazón de manzana de 2000 m²
- 8 Casas que se acomodan a la comodidad de cada propietario
- Vegetacion de gran tamaño



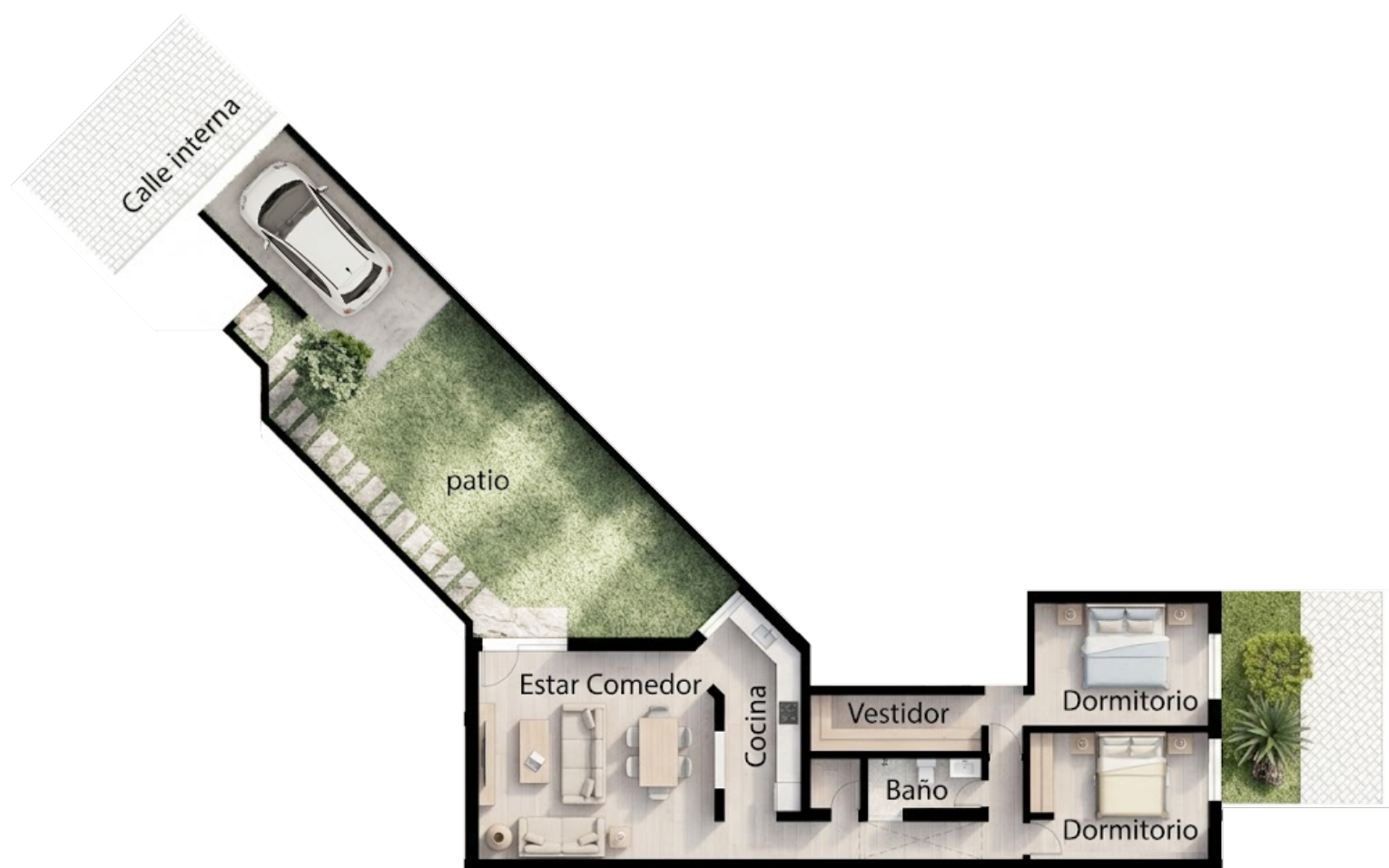
CASA 1

165 m² construidos
48 m² de galería y cocheras
45 m² de jardín
construida toda en planta baja con:
Cocina
Comedor - Living - Estar
3 dormitorios
1 baño en suite
1 baño completo
1 toilete



CASA 2

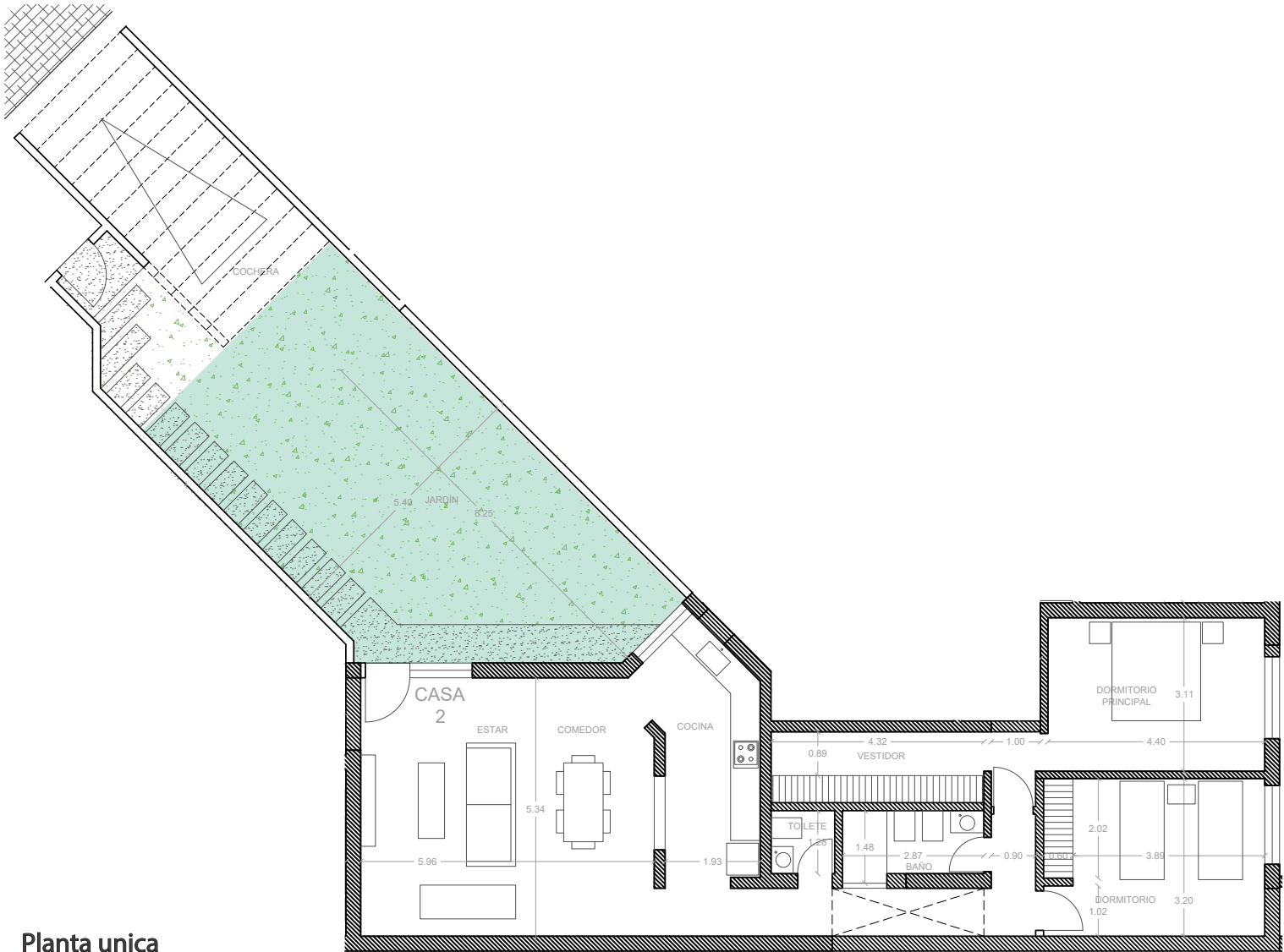
111 m² construidos
17 m² de cochera
50 m² de jardín
construida toda en planta baja con:
Cocina
Comedor - Estar
2 dormitorios
1 con vestidor
1 baño completo
1 toilette



Planta equipada a modo ilustrativo

HOUSING DEL PASAJE

CASA 2



Planta unica
Esc. 1:125

CASA 3

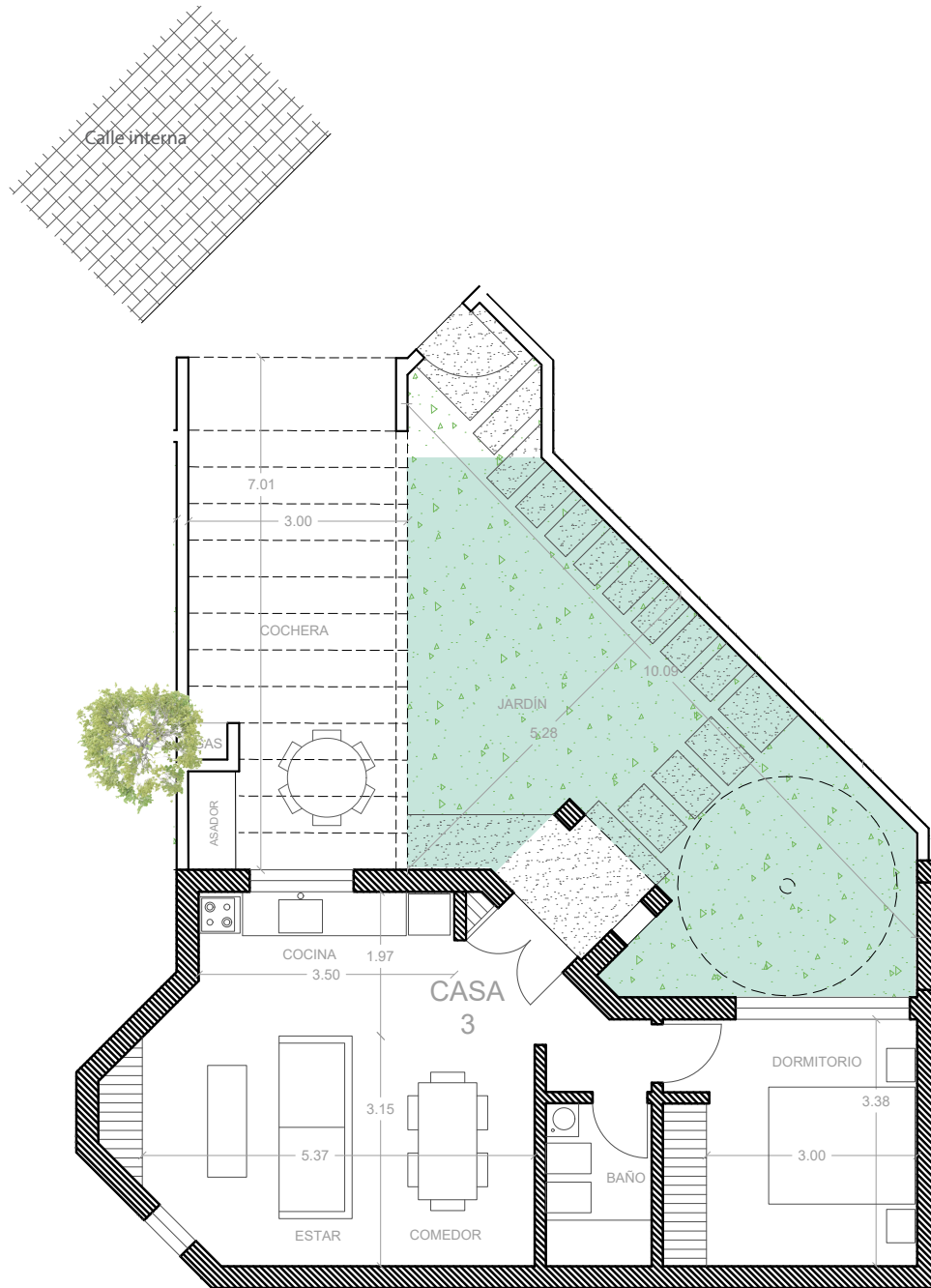
58 m2 construidos
22 m2 de galeria y cocheras
30 m2 de jardín
construida toda en planta baja con:
Cocina - Comedor - Estar
1 dormitorio
1 baño completo



Planta equipada a modo ilustrativo

HOUSING DEL PASAJE

CASA 3



Planta unica
Esc. 1:100

CASA 4

147 m2 construidos
46 m2 de galeria y cocheras
43 m2 de jardín
Cocina
Comedor - Living - Estar
3 dormitorios
1 baño en suite
1 baño completo
1 toilette



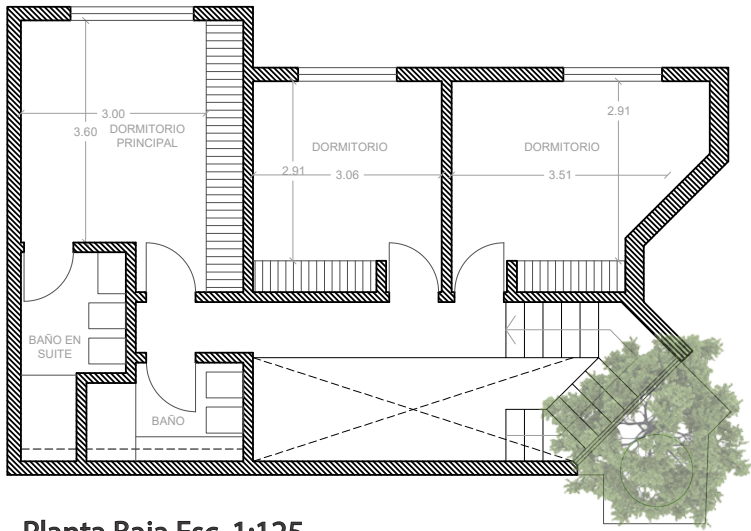
Planta alta

Planta baja

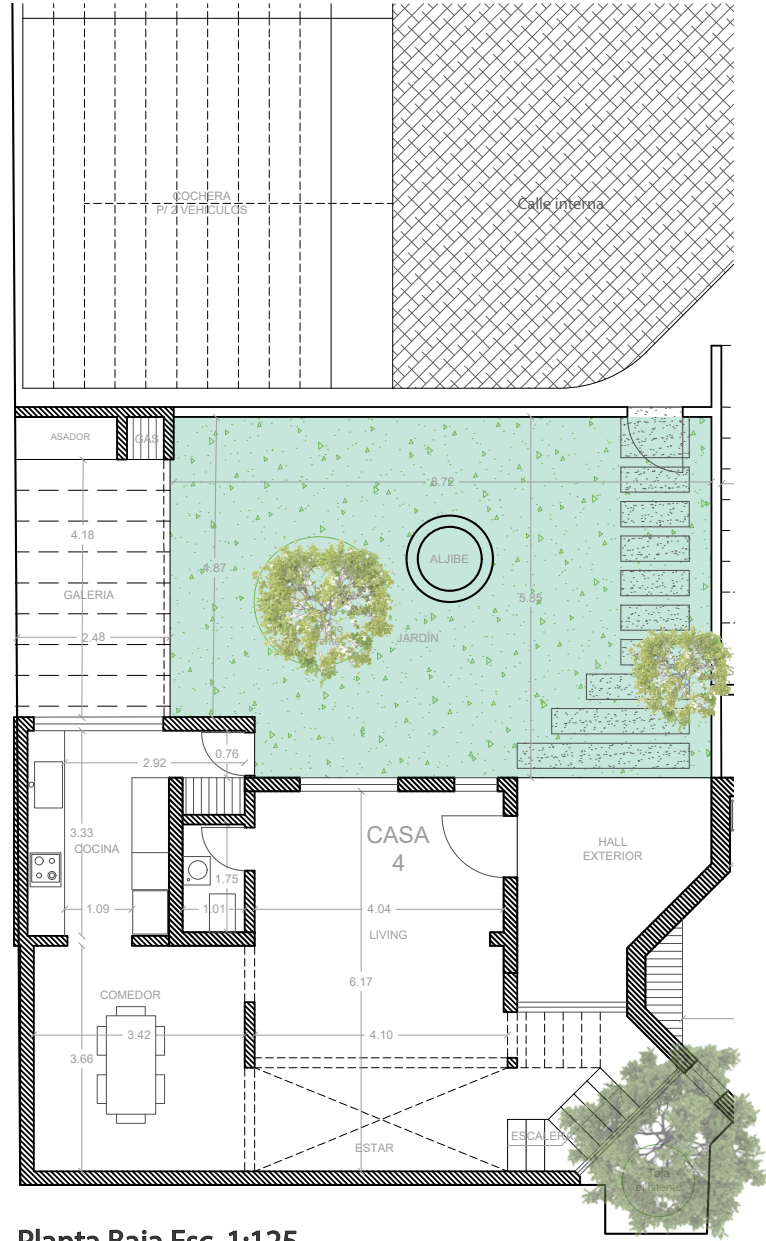
Plantas equipadas a modo ilustrativo

HOUSING DEL PASAJE

CASA 4



Planta Baja Esc. 1:125



Planta Baja Esc. 1:125

CASA 5

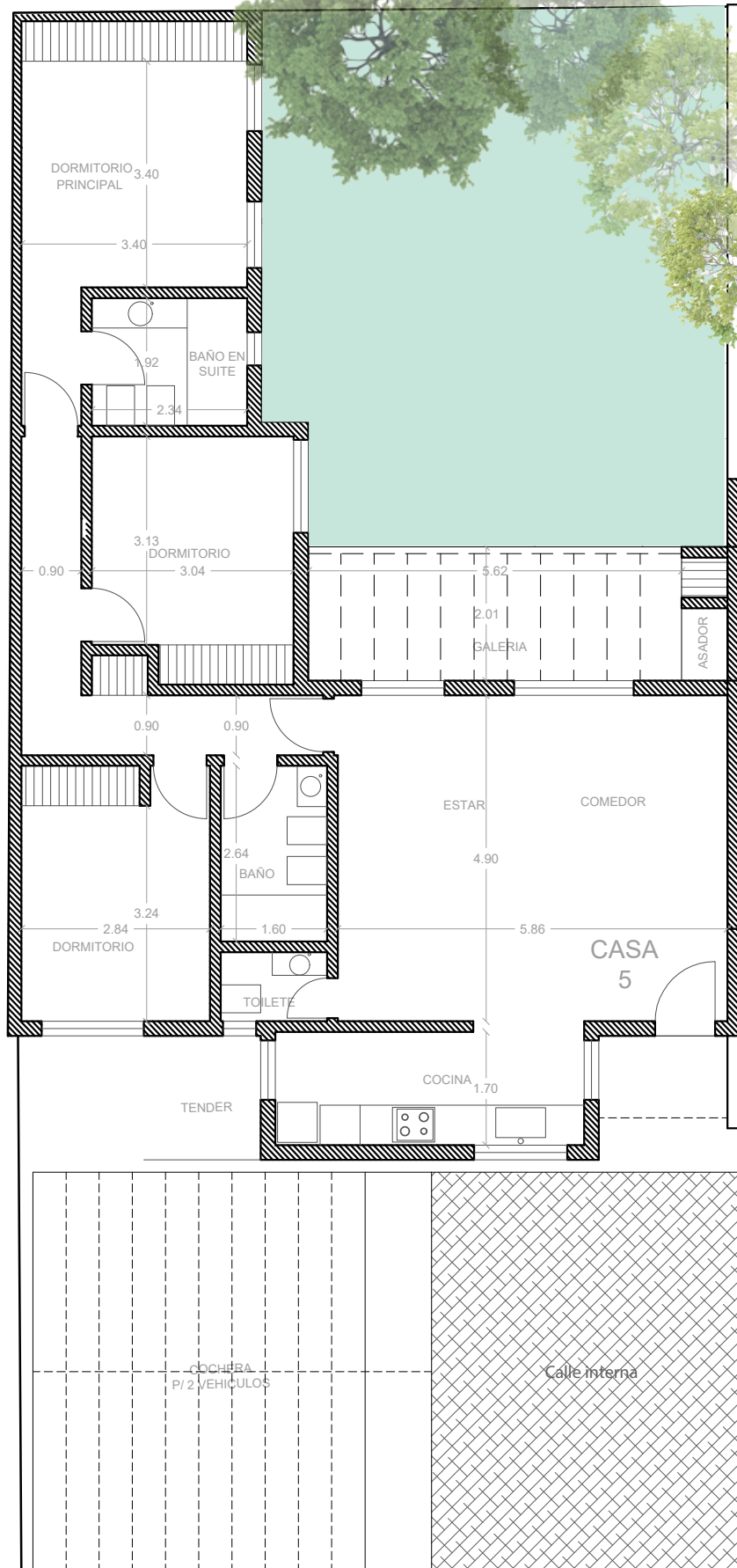
110 m2 construidos
47 m2 de galeria y cocheras
55 m2 de jardín
construida toda en planta baja con:
Cocina
Comedor - Estar
3 dormitorios
1 baño en suite
1 baño completo



Planta equipada a modo ilustrativo

HOUSING DEL PASAJE

CASA 5

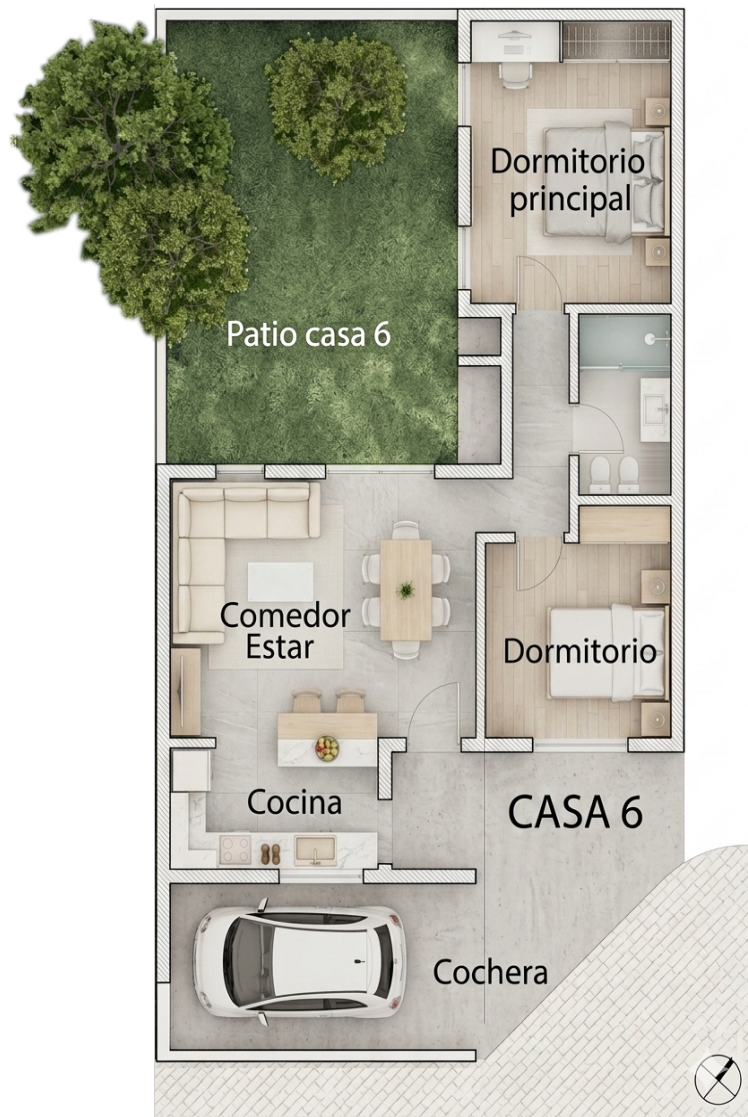


Planta unica
Esc. 1:100

MORE
DESARROLLOS

CASA 6

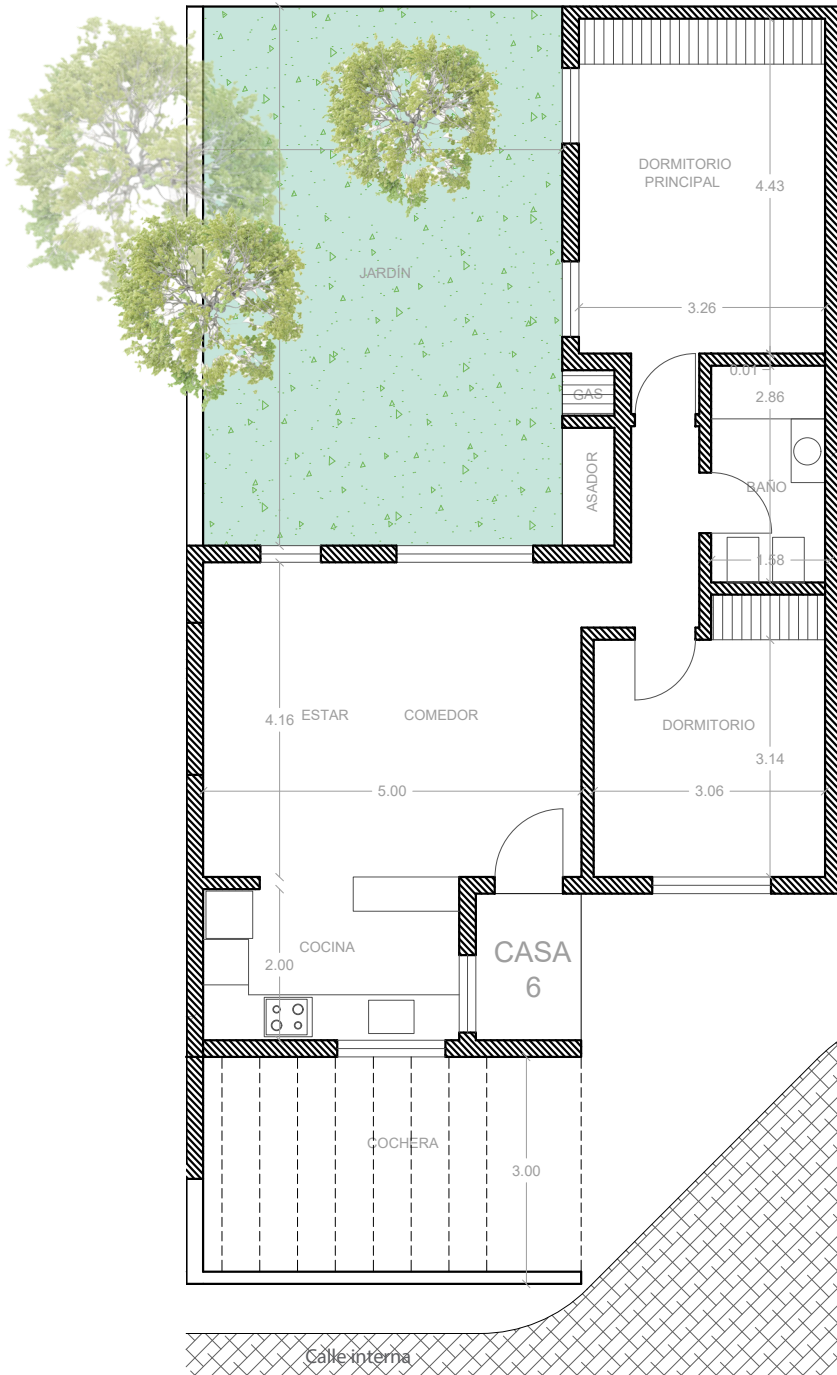
74 m2 construidos
15 m2 de cochera
34 m2 de jardín
construida toda en planta baja con:
Cocina
Comedor - Estar
2 dormitorios
1 baño en suite



Planta equipada a modo ilustrativo

HOUSING DEL PASAJE

CASA 6



Planta unica
Esc. 1:100

CASA 7

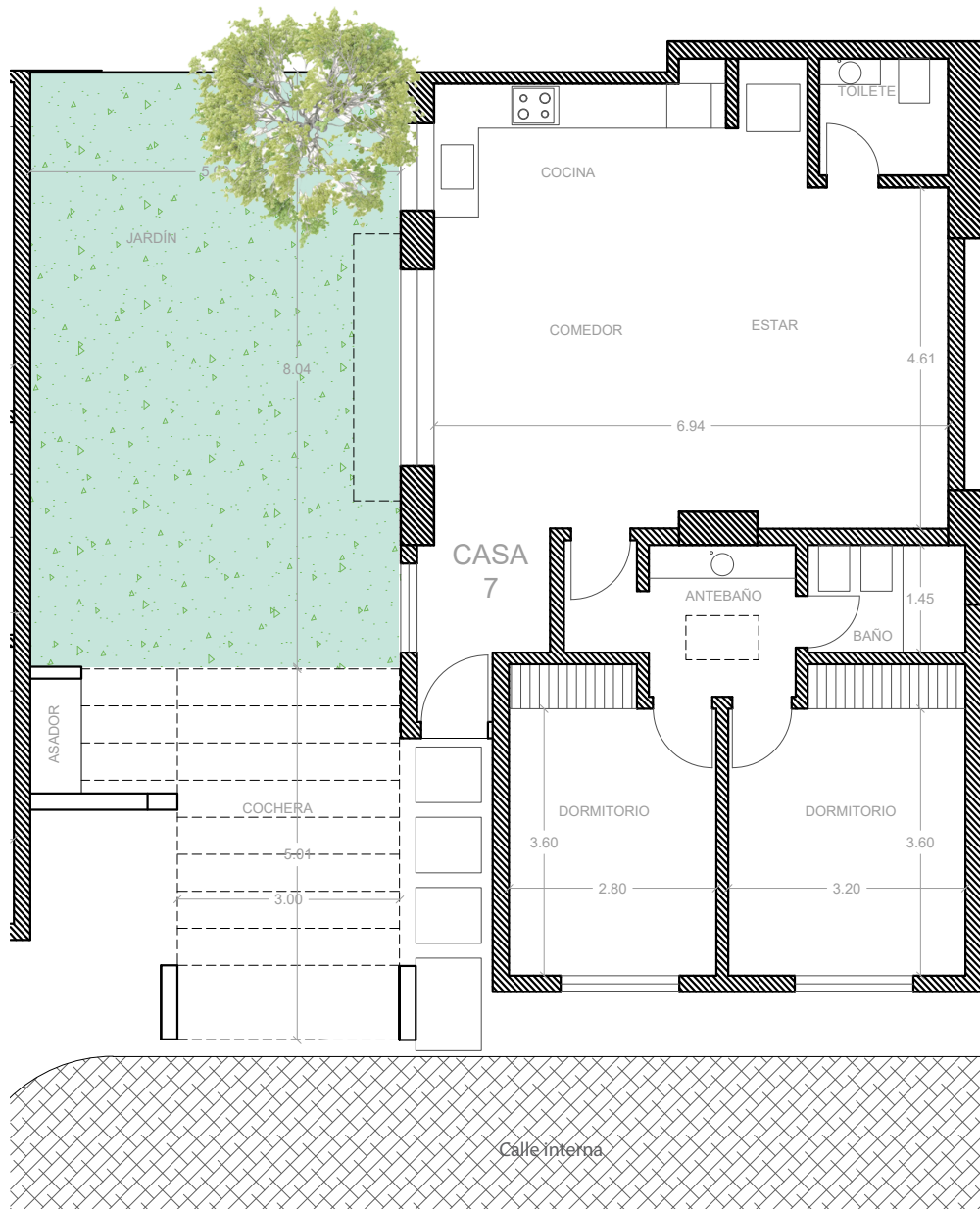
96 m2 construidos
18 m2 de galeria y cocheras
37 m2 de jardín
construida toda en planta baja con:
Cocina
Comedor - Estar
2 dormitorios
1 baño completo
1 toilette



Planta unica
Esc. 1:100

HOUSING DEL PASAJE

CASA 7



Planta unica
Esc. 1:100

CASA 8

132 m2 construidos
60 m2 de galeria y cocheras
40 m2 de jardín
construida toda en planta baja con:
Cocina
Comedor - Living - Estar
2 dormitorios
- POSIBILIDAD DE AMPLIACIÓN A 4 DORM -
Vestidor
1 baño en suite
1 baño completo
1 toilette

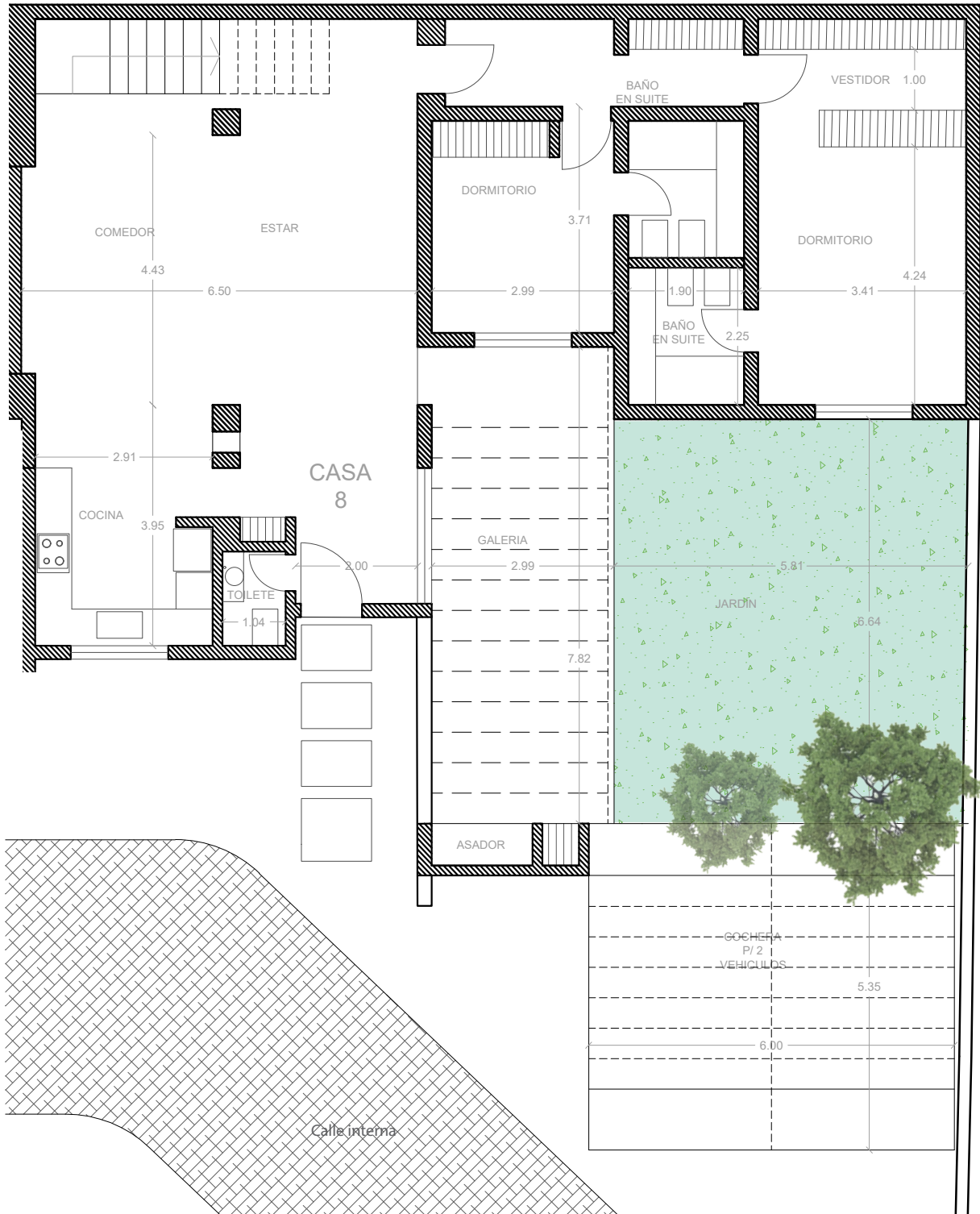


PLANTA BAJA

PLANTA ALTA

HOUSING DEL PASAJE

CASA 8



Planta unica
Esc. 1:100

HOUSING DEL PASAJE

MORE
DESARROLLOS

HOUSING DEL PASAJE

	TERRENO	CONSTRUCCION	PERGOLAS	PREVENTA
	M2	M2	M2	PRECIO HASTA JUNIO 2026
CASA 1	255	170	48	USD 230.033,78
CASA 2	177	111	17	USD 142.500,00
CASA 3	114	58	20	USD 79.100,00
CASA 4	184	147	46	USD 180.000,00
CASA 5	217	110	47	VENDIDA
CASA 6	127	74	15	USD 107.000,00
CASA 7	155	96	17	RESERVADA
CASA 8	230	132	60	USD 177.186,59